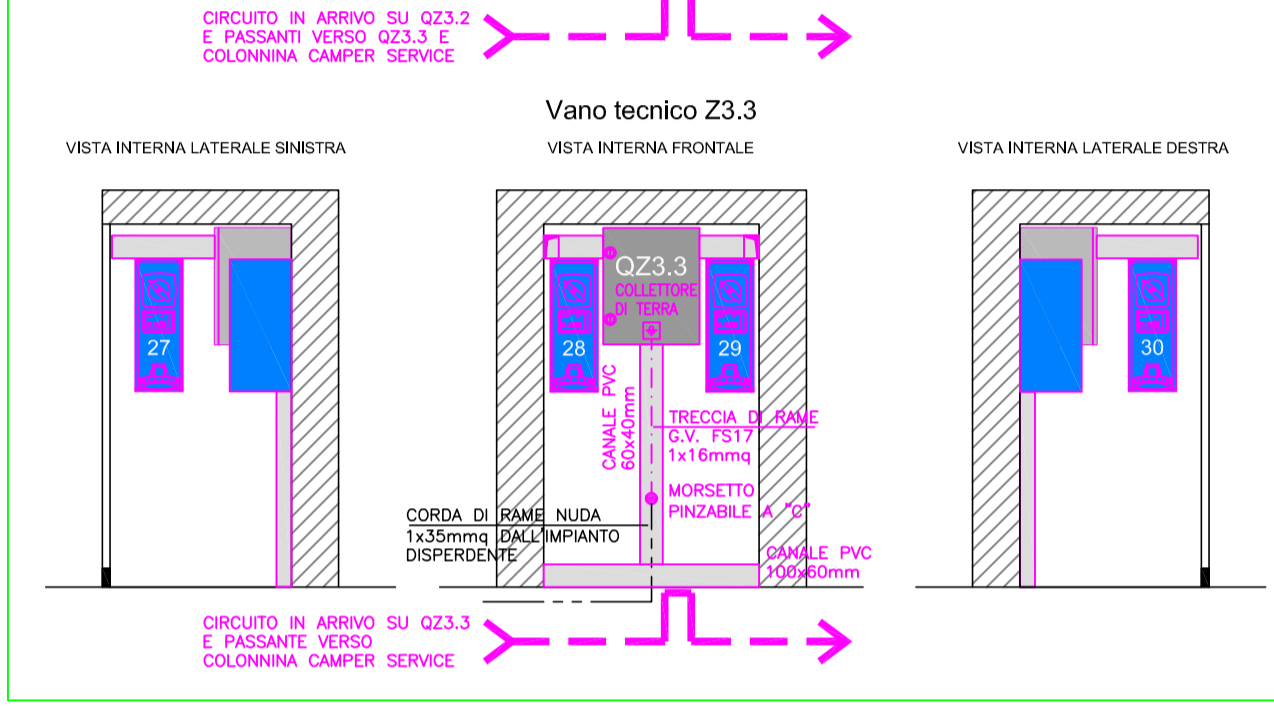
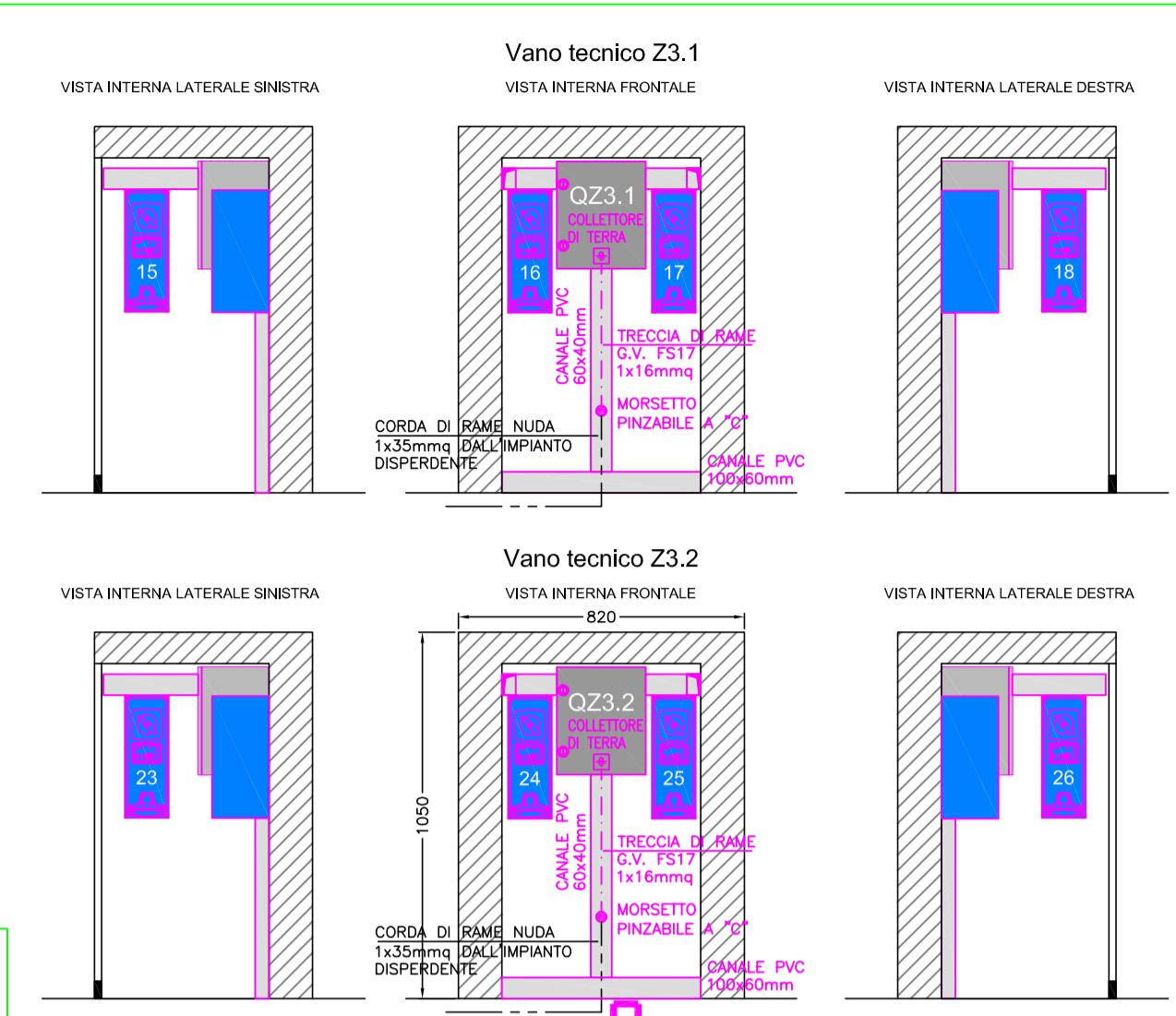
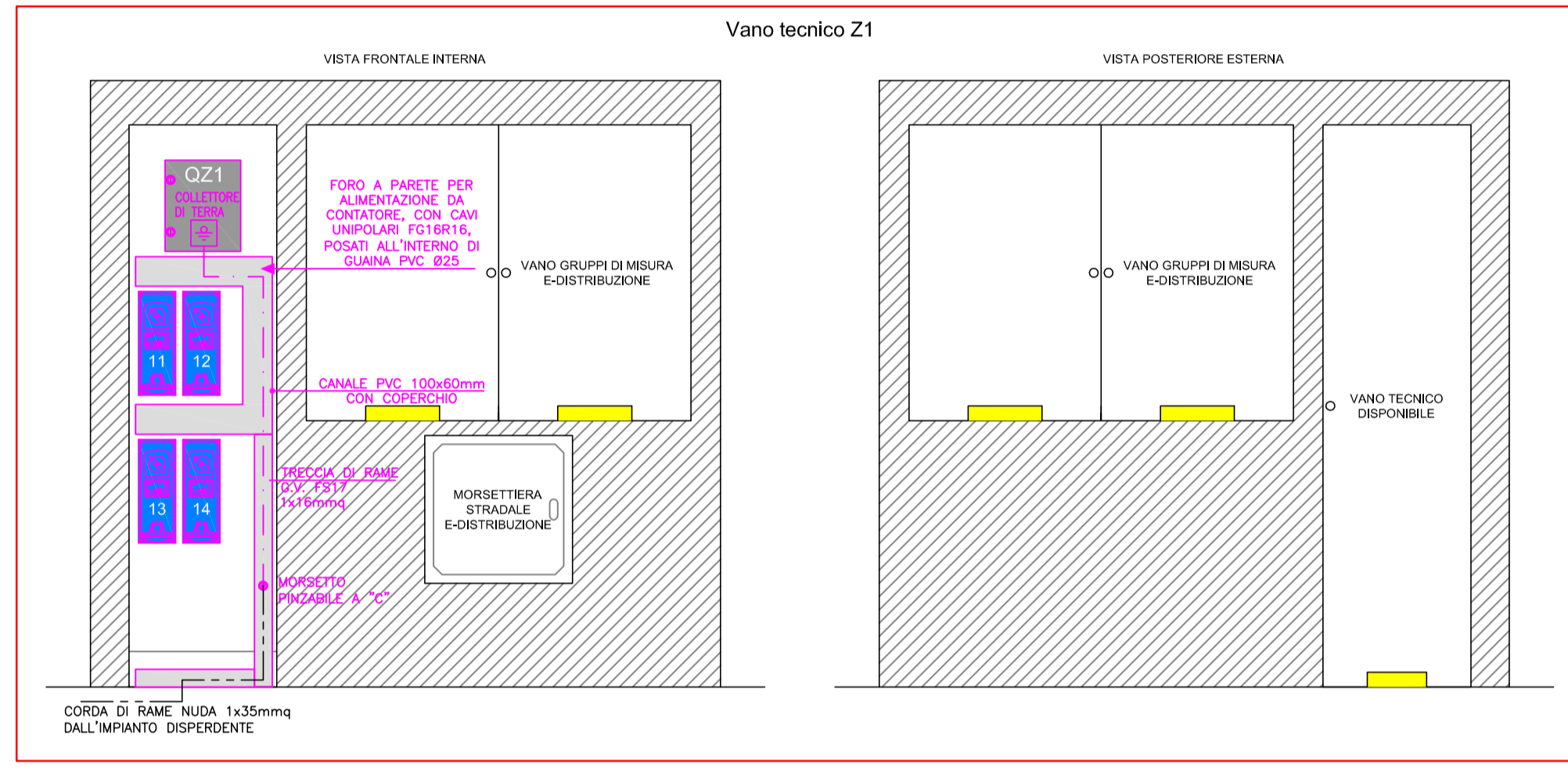
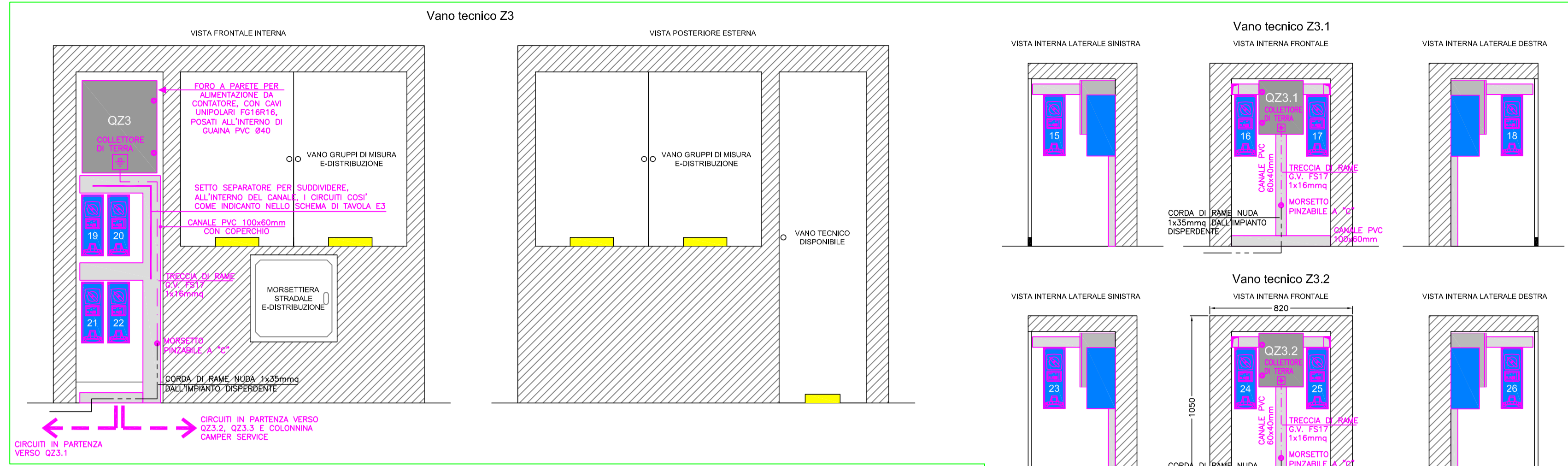
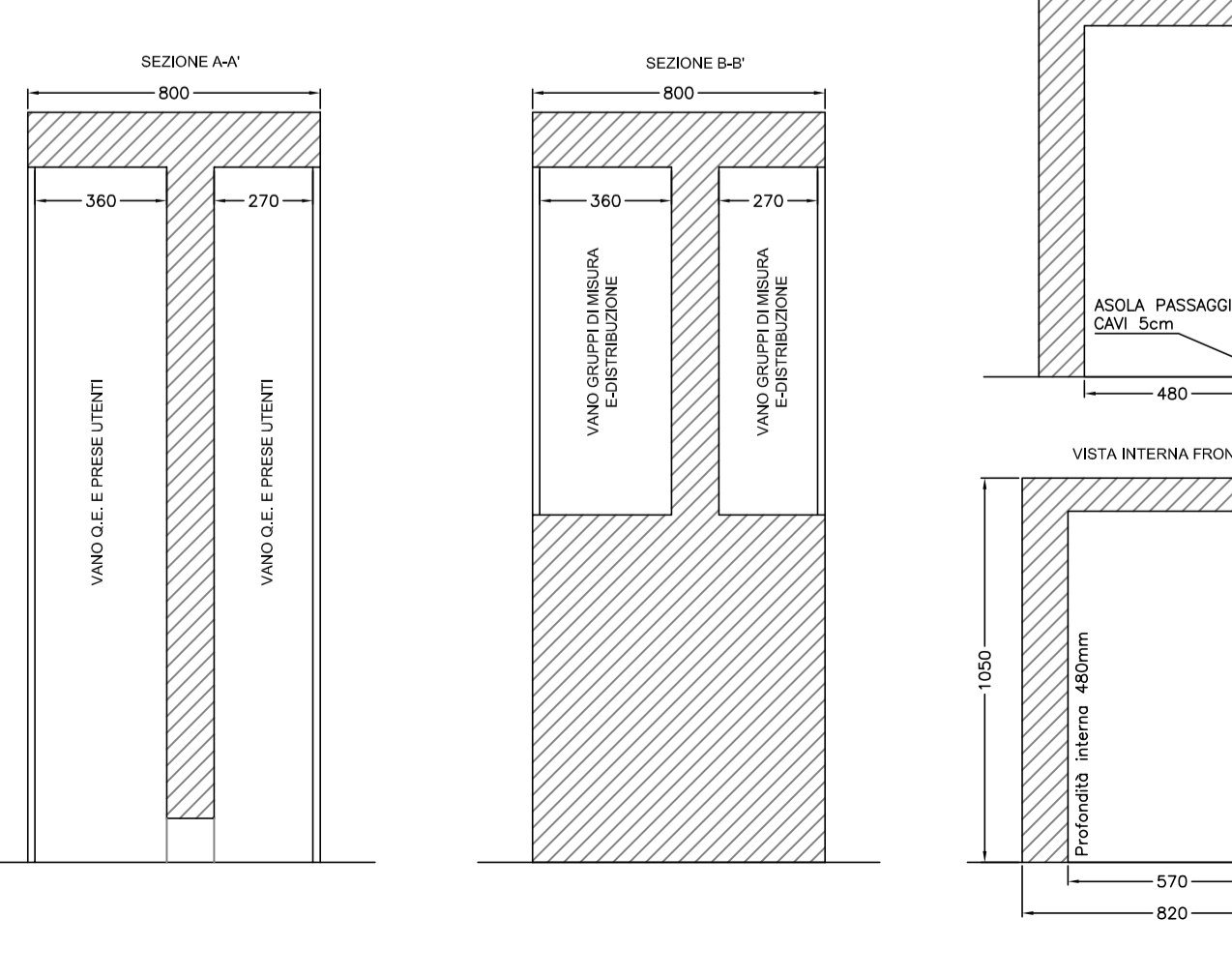
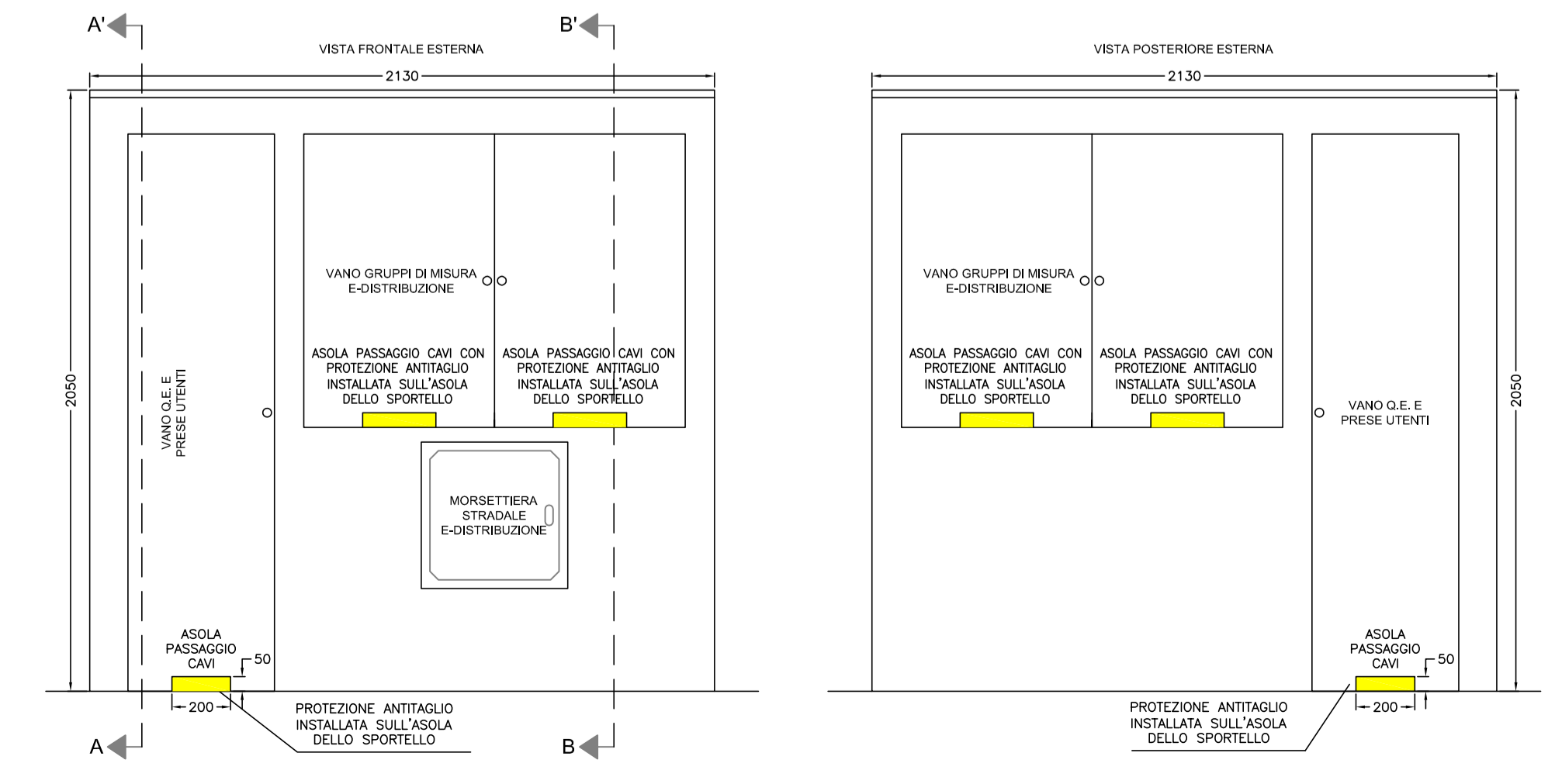
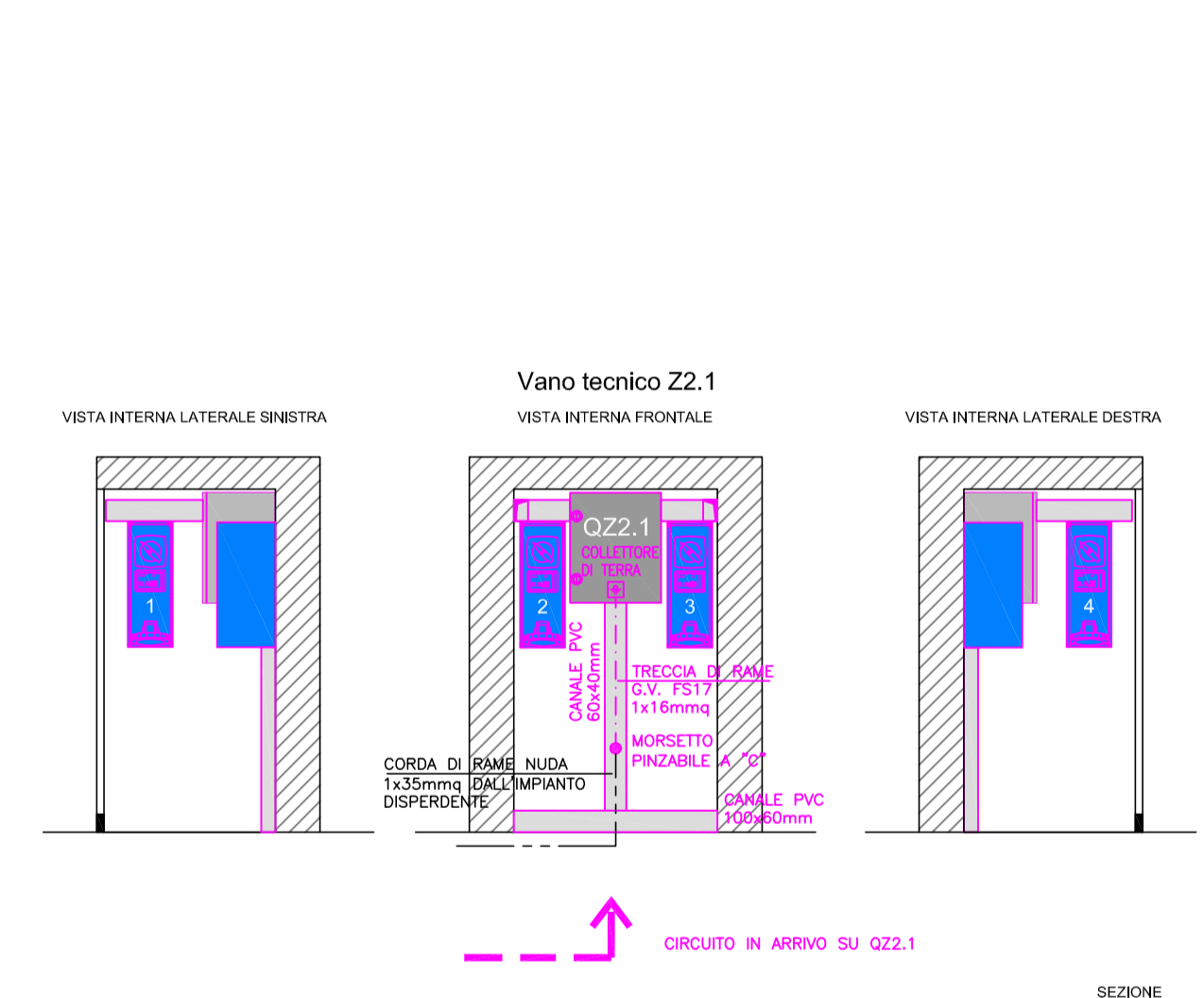
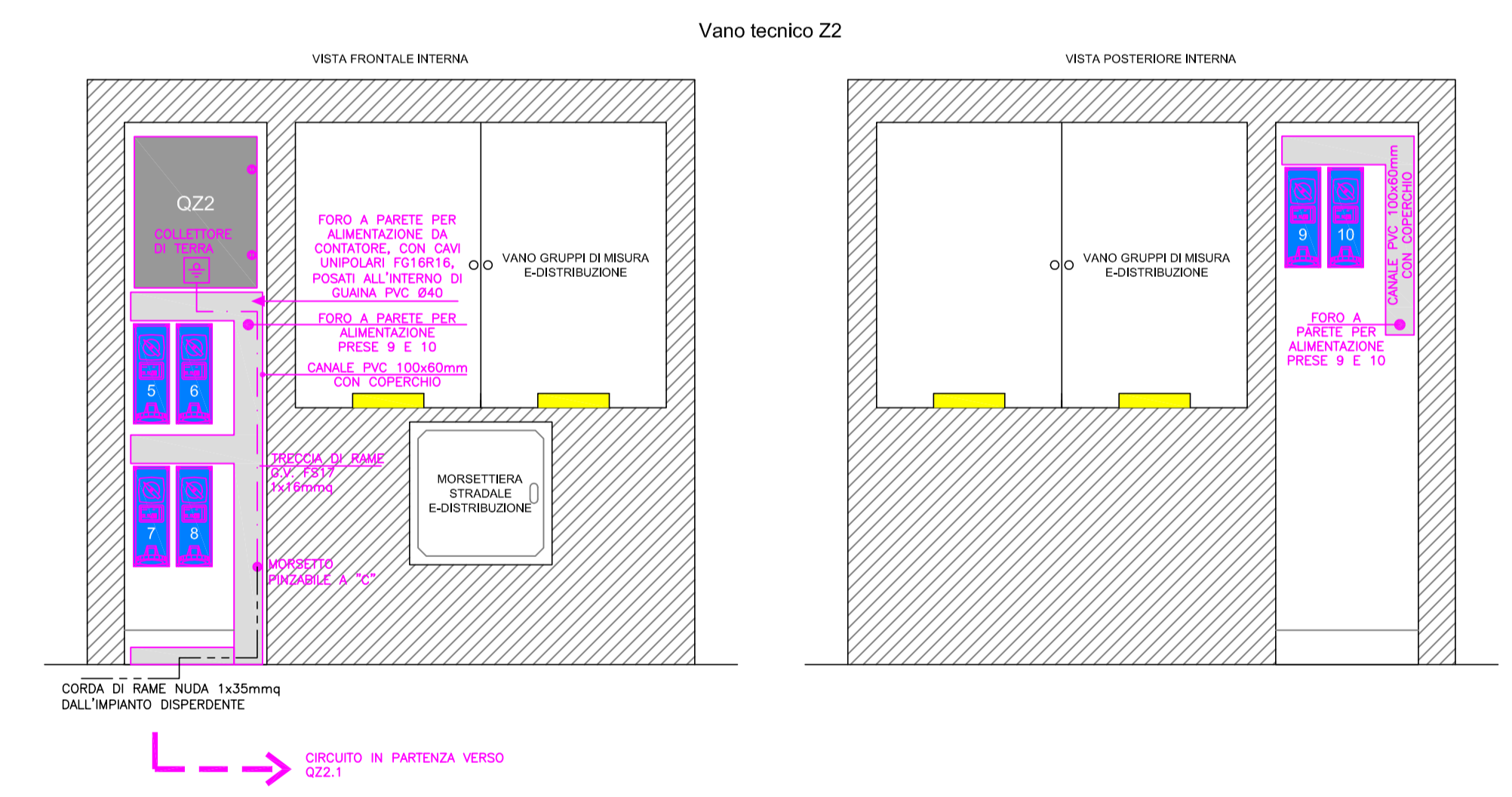


PARTICOLARI DEI VANI TECNICI PER GRUPPI DI MISURA, QUADRI DI ZONA E PRESE INTERBLOCCATE



N.B.
I circuiti in cavo FG16OR16 in ingresso ed in uscita dal quadro elettrico dovranno essere protetti meccanicamente e raccordati tramite pressacavi IP65

NOTE
IL COLORE MAGENTA IDENTIFICA I DISPOSITIVI E/O LE APPARECCHIATURE DI NUOVA INSTALLAZIONE
IL COLORE NERO IDENTIFICA I DISPOSITIVI E/O LE APPARECCHIATURE ESISTENTI



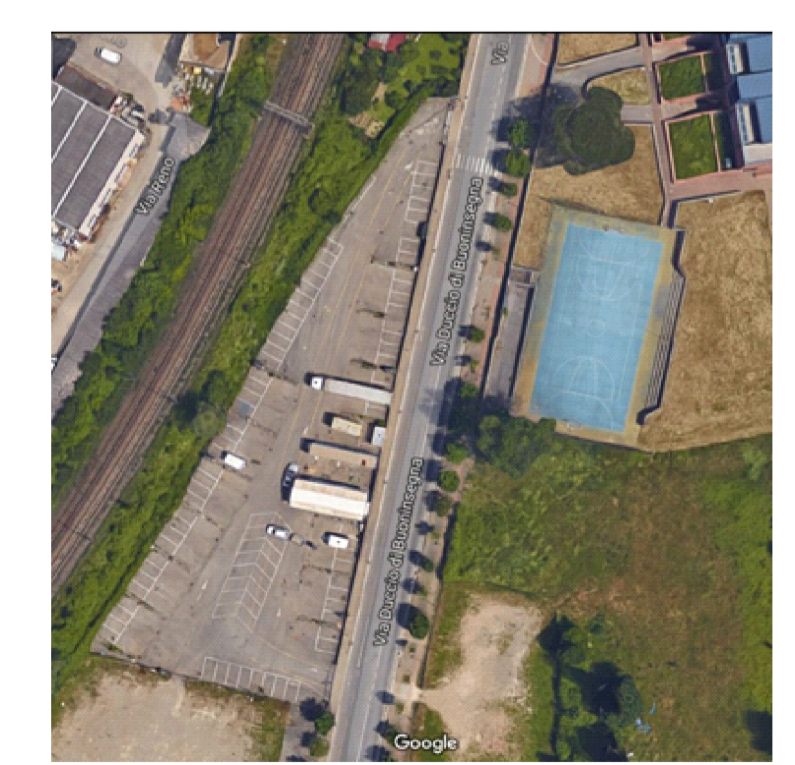
COMUNE DI AREZZO



PROGETTO PER REALIZZAZIONE AREA DI SOSTA ATTREZZATA A PAGAMENTO PER CAMPER ALL'INTERNO DELL'AREA DENOMINATA "SPETTACOLI VIAGGIANTI" IN VIA DUCCIO DI BUONINSEGNA

Elaborato grafico
Tav. 5 - Particolari dei vani tecnici impianto elettrico
scala 1/20

Data 23.07.2018



I Tecnici
Ing. Massimo Dragoni

Il Responsabile Unico del Procedimento
Rag. Paolo Scicolone